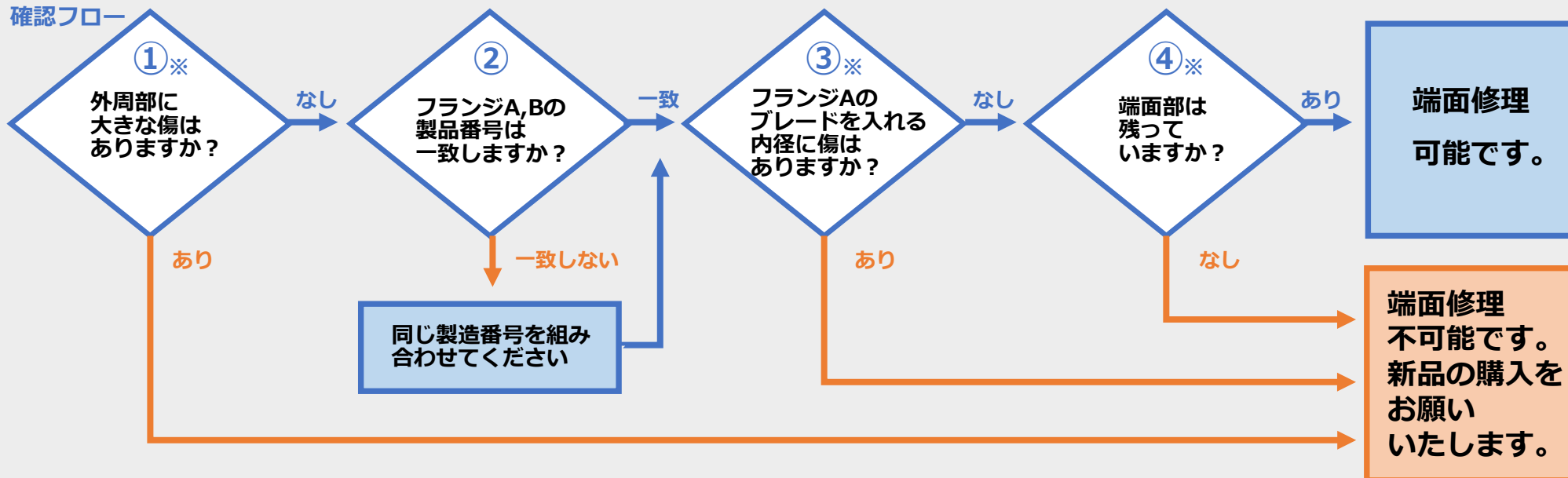


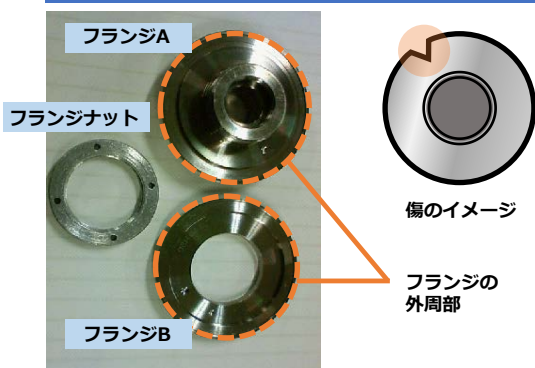
フランジ修理可否 参考資料

Rev.2017/8/23

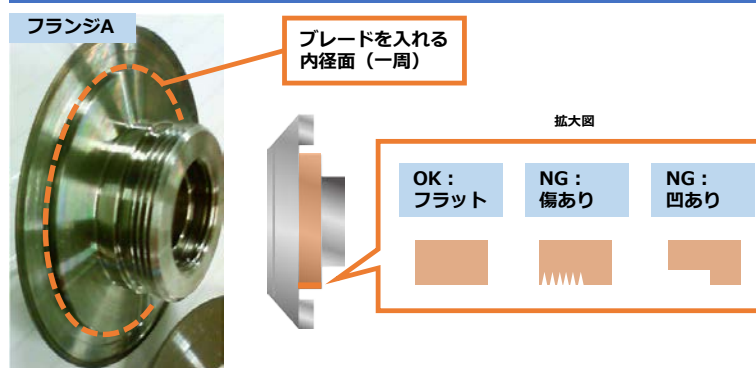
確認フロー



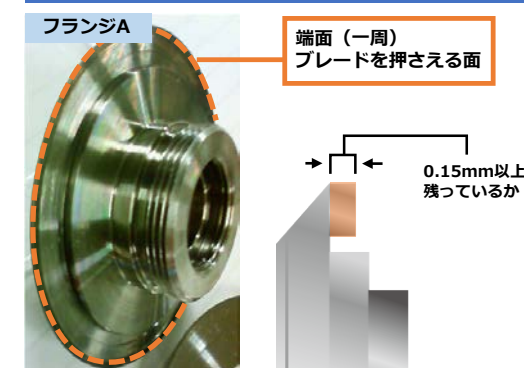
※①外周部に傷とは？



※③ブレードを入れる内径に傷とは？



※④端面部が残るとは？



▲ 特に修理不可率が高くなる現象です。

<現象>真円が出なくなり、ブレードのバランスが悪くなるブレード偏摩耗、異常摩耗などに影響します。

<原因>ブレードの締め付けトルクが弱い、粘りけがあるワークを切る際、ブレードが空回りして内径に傷を付けている可能性があります。